

臺東縣關山鎮關山國民小學 105 學年度上學期期末評量試題

科目：數學科 版本：康軒 評量範圍：第 6~第 10 單元 命題者：林美足老師

三年 班

座號： 姓名：

一 填填看看： 每格 1 分， 共 26 分

1. 選選看看， 哪一個數最接近正確答案？

- () (1) $692 - 301$
 ① 500 ② 400 ③ 300
 () (2) $290 + 504$
 ① 800 ② 700 ③ 600

2. 凱豪的筆記型電腦重 1450 公克， 筆記型電腦的重量也可以說是一()公斤()公克。

3. 直徑 8 公分的圓， 半徑是()公分。

4. $1180 \text{ 公克} = () \text{ 公斤} () \text{ 公克}$

5. 爸爸買了一瓶果汁， 平均分成 3 天喝完， 一天喝掉()瓶果汁。

6. 一盒雞蛋有 10 顆。 用分數回答問題。

- (1) 媽媽拿了 1 顆雞蛋做荷包蛋， 媽媽用了幾盒雞蛋？ () 盒
 (2) 姐姐拿了 1 顆雞蛋做蛋炒飯， 姐姐用了幾盒雞蛋？ () 盒

7. (1) 一條巧克力平均分成 8 塊， 媽媽吃了其中的一塊， 是幾條巧克力？ () 條

(2) 接第(1)題， 它的讀法是()。

8. $\frac{1}{6}$ 的分母是()， 分子是()。

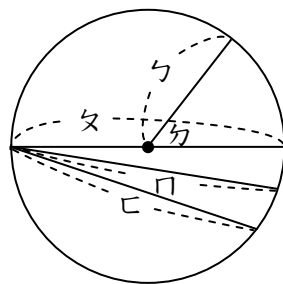
9. 一個保溫瓶和一個陶杯合起來共重()公克， 兩個相差()公克。



10. 「七分之二」是把一個東西平均分成()份， 取其中的()份， 分數記作()。

11. 一盤有 10 個水餃， $\frac{1}{10}$ 盤有()個水餃。

12. 看看圖填填看看。

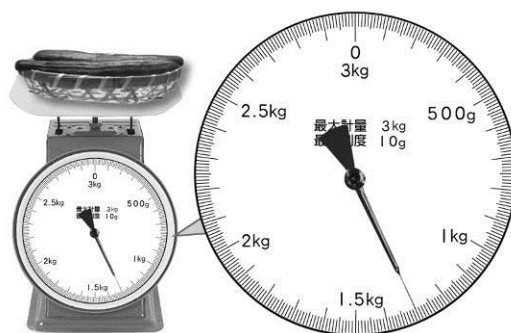


- (1) O 點是圓的()， r 線是圓的()。
 (2) 圓的直徑是()線。
 (3) c 線是 r 線的()倍。

13. 一袋彈珠有 10 顆， 平均分給 10 個人， 一人分到()顆， 是()袋。

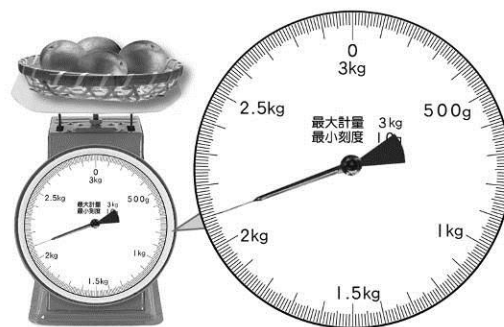
二 看看圖回答問題， 每個答案 1 分， 共 22 分。

1. 重 1230 公克。
 (1)



: () 公克
 → : () 公克

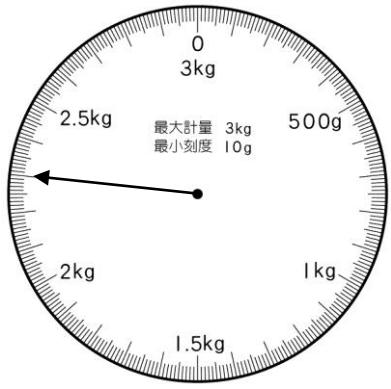
(2) 接第(1)題。



: () 公克
 → : () 公克

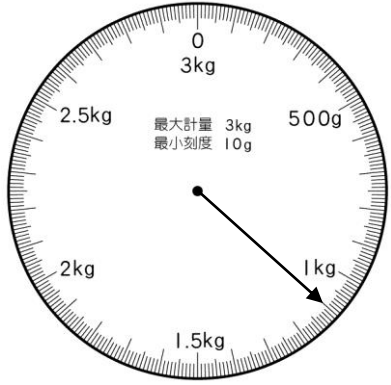
2 秤面_上的指針_指的是_{多少}?

(1)



()公斤 ()公克

(2)



()公克

3 回答_{問題}，在_{可能}的_方□_裡打_勾。(可_複選_擇)

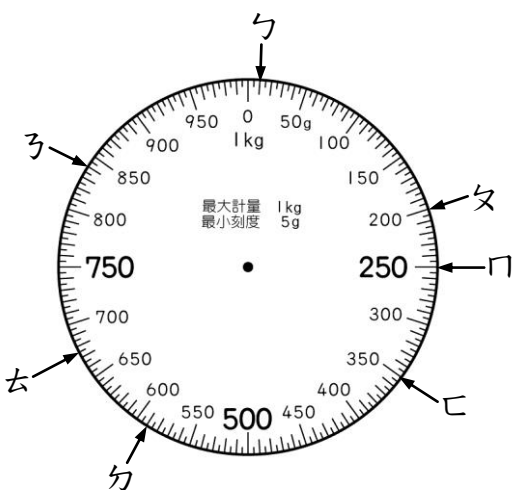
(1) 把_一袋_果凍_平分_給 6 人_，最_後可_能剩_下幾_個果_凍?

剩_下 3 個 剩_下 5 個 剩_下 8 個

(2) 有_一盤_糖果_，每_相同_的數_量裝_成一_包，最_後盤_子裡_剩下₄顆_，一_包糖_果可_能有_幾顆_?

一_包有₃顆 一_包有₅顆 一_包有₈顆

5



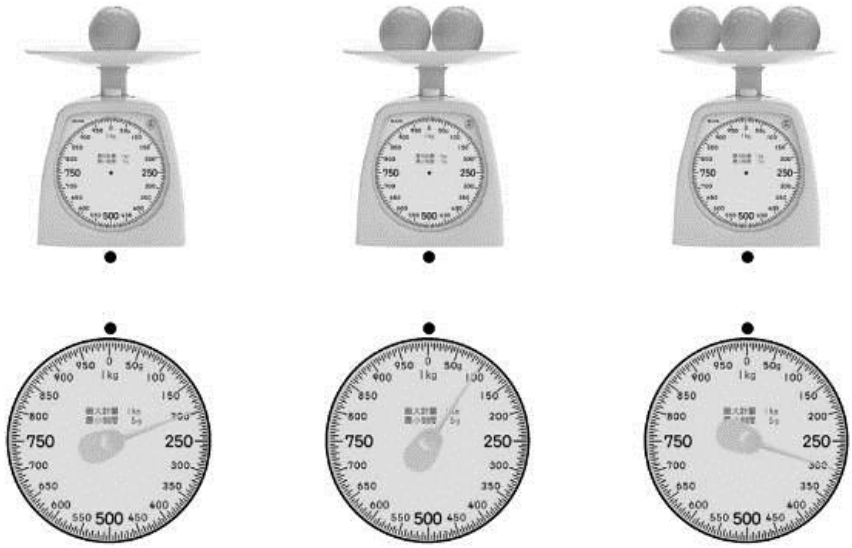
ㄅ: ()g
 ㄆ: ()g
 ㄇ: ()g
 ㄊ: ()g
 ㄋ: ()g
 ㄌ: ()g
 ㄍ: ()g

(4) $\frac{1}{5}$ 條_白色_緞帶_和 $\frac{1}{5}$ 條_灰色_緞帶_，哪_一條_比較_長?

()



5 小_明將₃顆_一樣_重的_橘子_，一_顆一_顆依_序放_在1公_斤秤_上，想_一想_，將_正確_的秤_面和_秤連_起來_。



三_畫畫_看，做_畫看_{：共}8分_。

1 拿_出圓_規，在_直線_上畫_出一_條長_度是_甲線₂倍_長的_線。(2分)



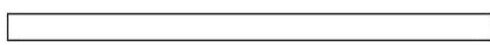
2 在_下面_框裡_畫出_一個_半徑₃公_分的_圓。(2分)



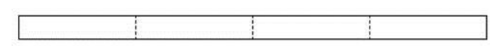
(1) 把_這個_圓的_圓心_標示_出來_。(1分)

(2) 畫_出一_條直_徑。(1分)

3 這_是一_條紙_帶。(2分)



(1) 把 $\frac{1}{4}$ 條_塗上_藍色_。



(2) 把 $\frac{1}{6}$ 條_塗上_紅色_。



四、比比看，在□裡填入 $>$ 、 $<$ 或 $=$ 。

每題2分，共12分。

- (1) 3公 $\frac{1}{2}$ 斤 □ 3000公 $\frac{1}{2}$ 克
- (2) 230公 $\frac{1}{2}$ 克 □ 2公 $\frac{1}{2}$ 斤 30公 $\frac{1}{2}$ 克
- (3) 1公 $\frac{1}{2}$ 斤 95公 $\frac{1}{2}$ 克 □ 195公 $\frac{1}{2}$ 克
- (4) 4公 $\frac{1}{2}$ 斤 42公 $\frac{1}{2}$ 克 □ 4042公 $\frac{1}{2}$ 克
- (5) 1065公 $\frac{1}{2}$ 克 □ 1公 $\frac{1}{2}$ 斤 56公 $\frac{1}{2}$ 克
- (6) 2公 $\frac{1}{2}$ 斤 808公 $\frac{1}{2}$ 克 □ 2808公 $\frac{1}{2}$ 克

五、計算題：每題2分，共8分。

1. $1387 + 25 + 497$
2. $4059 - 2187 + 1049 = (\quad)$
3. $48 \div 6 = (\quad) \cdots (\quad)$
直式：
4. $37 \div 7 = (\quad) \cdots (\quad)$
直式：

六、寫出作法和答案：每題3分，共24分。

- (1) 表 $\frac{1}{2}$ 姐買了59元的立可白，又買了38元的記事本，最後剩下32元，表 $\frac{1}{2}$ 姐原來有多少元？
- (2) 益 $\frac{1}{2}$ 廷有1432元，媽媽又給他1000元，他買了一臺1099元的火車模型後，益 $\frac{1}{2}$ 廷還剩下幾元？

(3) 媽媽烤了23個布丁，每個盒子裝3個，可以裝滿幾個盒子？

(4) 把50個花片平分給8個小朋友，一個小朋友可以分到幾個花片？還剩下幾個？

(5) 陳叔叔上午採收了829顆柳丁，下午比上午多採收295顆，今天共採收多少顆柳丁？

(6) 一盒1公 $\frac{1}{2}$ 斤800公 $\frac{1}{2}$ 克重的月餅，和一盒1公 $\frac{1}{2}$ 斤65公 $\frac{1}{2}$ 克重的捲心酥，共重幾公 $\frac{1}{2}$ 斤幾公 $\frac{1}{2}$ 克？

(7) 有52個人要坐遊樂園的小遊艇，每臺小遊艇可坐6個人，全部的人都要坐，最少要幾臺小遊艇？

(8) 一袋橘子重3公 $\frac{1}{2}$ 斤825公 $\frac{1}{2}$ 克，一袋蘋果重1030公 $\frac{1}{2}$ 克，這兩袋水果相差幾公 $\frac{1}{2}$ 克？